

MUNDO CELTIBÉRICO

ESCRITURA CELTIBÉRICA

a	▷	▷
e	↗	↗
i	↘	↘
o	↖	↖
u	↗	↗
l	↘	↘
í	◊	⊙
m	↘	↘
n	↖	↖
s	↘	↘
ś	↘	↘
ka	↘	↘
ke	↘	↘
ki	↘	↘
ko	↘	↘
ku	◊	⊙
ta	◊	⊙
te	⊙	⊙
ti	⊙	⊙
to	⊙	⊙
tu	▷	▷
ba	↖	↖
be	↘	↘
bi	↘	↘
bo	✱	✱
bu	◻	◻

n. B.

LA ESCRITURA CELTIBÉRICA

sirve de vehículo a la lengua indoeuropea perteneciente a la subfamilia celta, con ciertos rasgos arcaicos. El testimonio fundamental de esta lengua viene dado por una serie de documentos epigráficos, en su mayor parte de poca extensión.

La escritura propiamente celtibérica es semisilábica y ha sido tomada de sus vecinos orientales, los iberos.

Existían dos variedades de esta escritura, no tenían diferencias estructurales pero se distinguían por rasgos paleográficos y por la elección de distintos signos ibéricos para representar las nasales.

La adopción del sistema de escritura ibérico debió producirse sobre el siglo II a. C. Por el contrario, los textos más antiguos en alfabeto latino y lengua indígena corresponden al siglo I a. C.

La distribución geográfica de los testimonios ocupa un amplio territorio que englobaría las actuales provincias de Cuenca, Guadalajara, Soria, Valladolid, Palencia, Burgos, La Rioja, Navarra, Zaragoza y Teruel...

Los epígrafes celtibéricos son de distinto tipo:

-Bronces de Botorrita, documentos de gran extensión interpretados como textos oficiales.

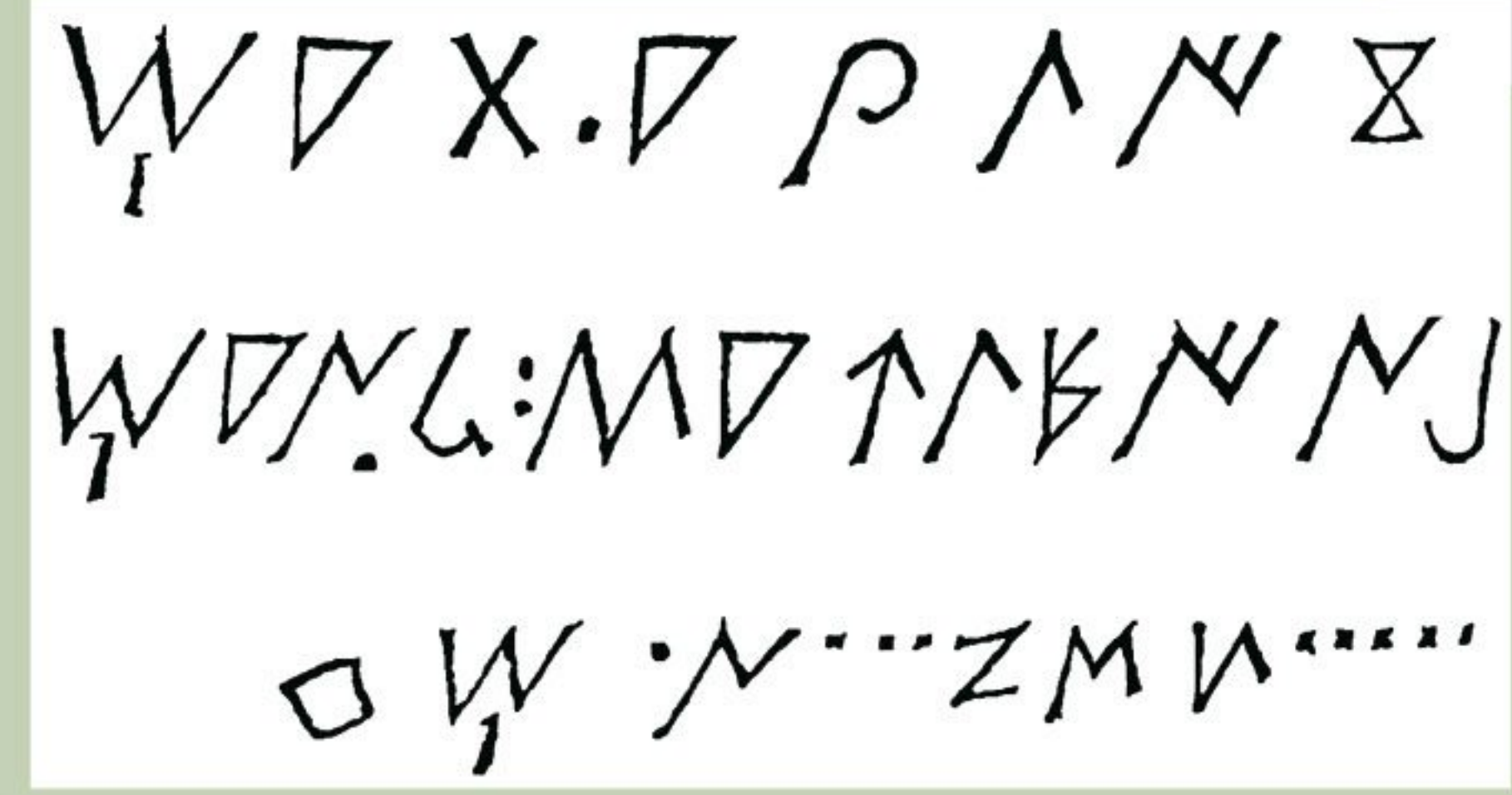
-Tésera de Hospitalidad, en escritura ibérica o latina, constituyen quizás el tipo de documento celtibérico más interesante, remitiendo a una institución tan típicamente indoeuropea como *el hospitium*.

-Leyendas Monetales, tienen un interés especial dada su relevancia en el proceso de desciframiento de la escritura ibérica, logro que resultó fundamental para la delimitación de las diferentes áreas lingüísticas prerromanas de la Península Ibérica.

-Grafitos sobre vasos cerámicos o metálicos, interpretados como símbolos de propiedad.

-Inscripciones Rupestres, de carácter religioso.

-Estelas Funerarias.



mata: abiliko
*manke: saulein**
*kum: n [---]*s*[--*

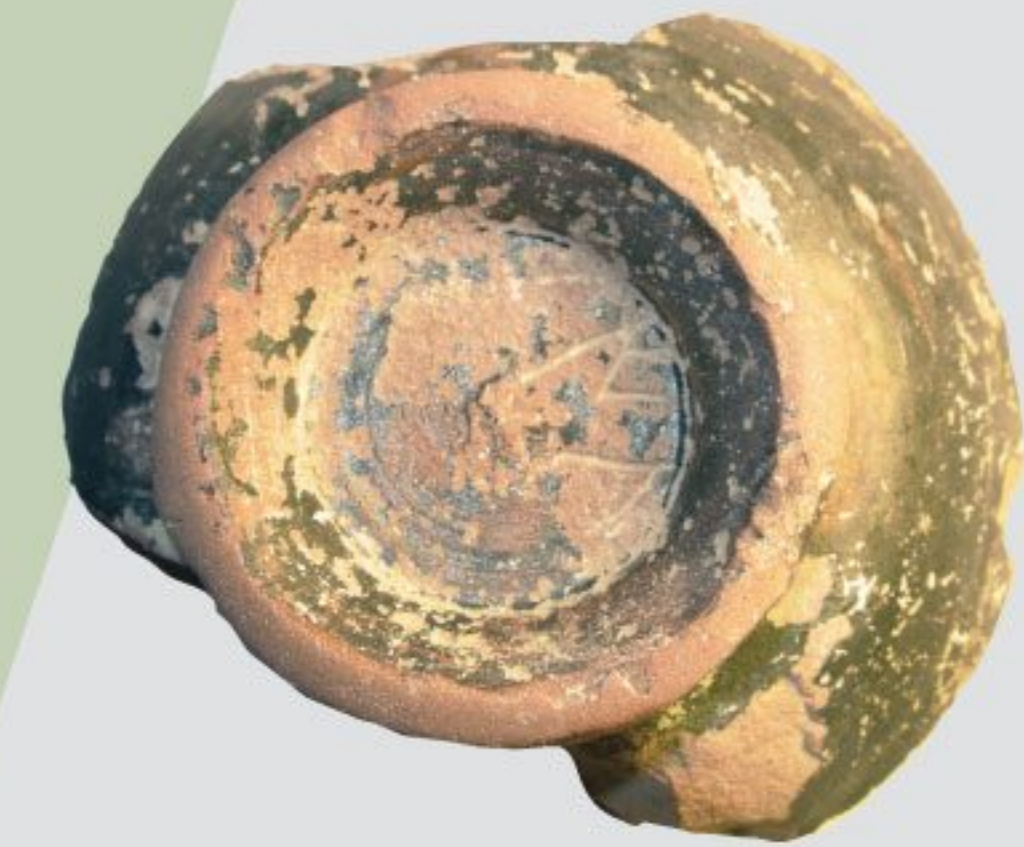
INSCRIPCIÓN DE TORRELLAS
HOY DESAPARECIDA



TESERA DE
HOSPITALIDAD DEL
POBLADO CÁNTABRO
DE MONTE CILDÁ, EN
PALENCIA



DENARIO DE
TURIASU



GRAFITO
CAMPANIENSE

